



УПРАВЛЕНИЕ ФЕДЕРАЛЬНОЙ СЛУЖБЫ  
ГОСУДАРСТВЕННОЙ СТАТИСТИКИ  
ПО РЕСПУБЛИКЕ КРЫМ И Г. СЕВАСТОПОЛЮ

# Статистика жилья и коммунальных услуг в Республике Крым



за 2022 год



# Статистика жилья и коммунальных услуг в Республике Крым

за 2022 год

**01** Жилищный фонд Республики Крым

**02** Общая площадь жилых помещений в среднем на 1 жителя

**03** Общая площадь жилых помещений в среднем на 1 жителя по муниципальным образованиям

**04** Благоустройство жилищного фонда

**05** Отпущено тепловой энергии своим потребителям (абонентам)

**06** Отпущено воды своим потребителям (абонентам)





УПРАВЛЕНИЕ ФЕДЕРАЛЬНОЙ СЛУЖБЫ  
ГОСУДАРСТВЕННОЙ СТАТИСТИКИ  
ПО РЕСПУБЛИКЕ КРЫМ И Г. СЕВАСТОПОЛЮ

# Статистика жилья и коммунальных услуг в Республике Крым

за 2022 год

- 07 Пропущено сточных вод
- 08 Коммунальные сети, нуждающиеся в замене
- 09 Среднемесячный размер социальных выплат на оплату жилищно-коммунальных услуг
- 10 Субсидии и соцподдержка жителей Республики Крым
- 11 Среднемесячный размер социальных выплат на оплату жилищно-коммунальных услуг в разрезе муниципальных образований
- 12 Приватизация жилищного фонда за период 2014-2022 годы





# ЖИЛИЩНЫЙ ФОНД РЕСПУБЛИКИ КРЫМ,

ТЫС. КВ. М

на конец 2022 года



## 40 252,6

ВСЕГО



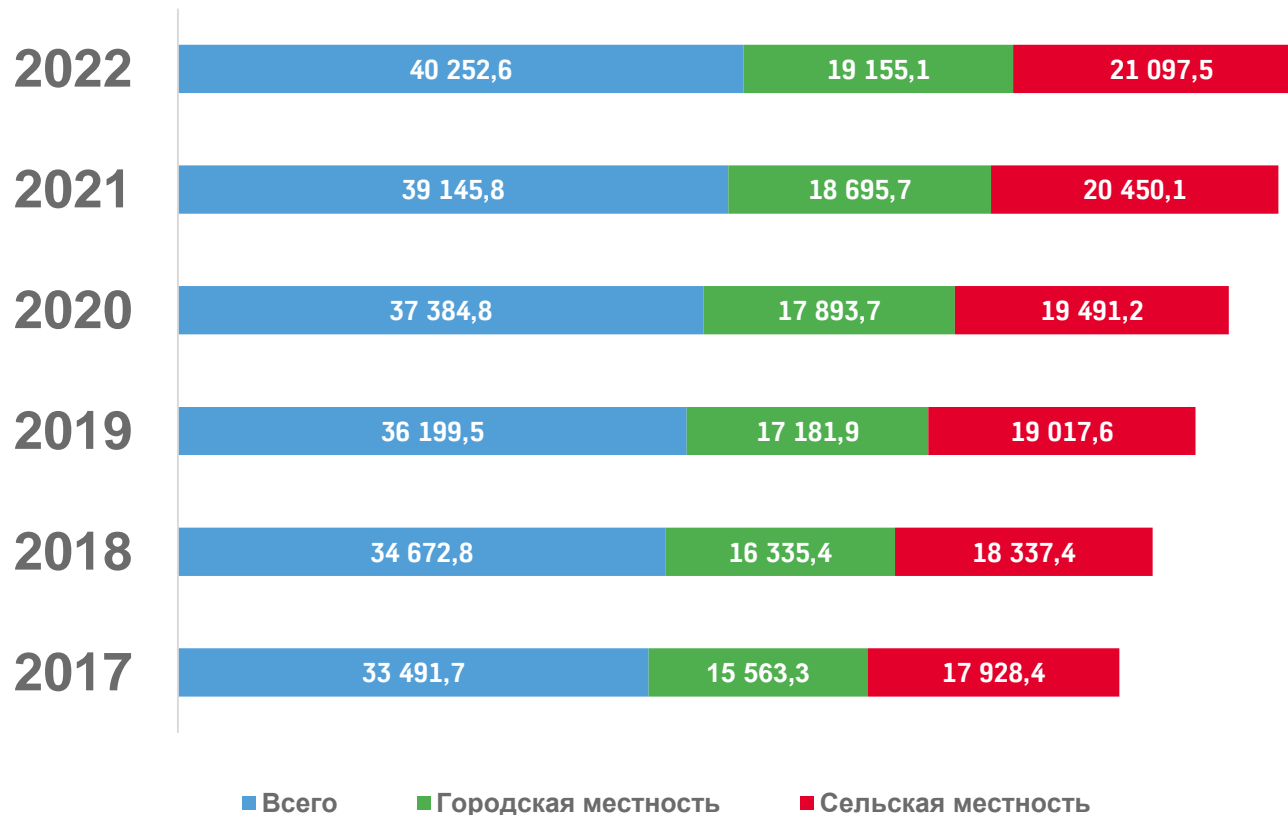
## 19 155,1

ГОРОДСКАЯ МЕСТНОСТЬ



## 21 097,5

СЕЛЬСКАЯ МЕСТНОСТЬ





# ОБЩАЯ ПЛОЩАДЬ ЖИЛЫХ ПОМЕЩЕНИЙ

В СРЕДНЕМ НА 1 ЖИТЕЛЯ НА КОНЕЦ ГОДА, КВ. МЕТРОВ



21,0

ВСЕГО



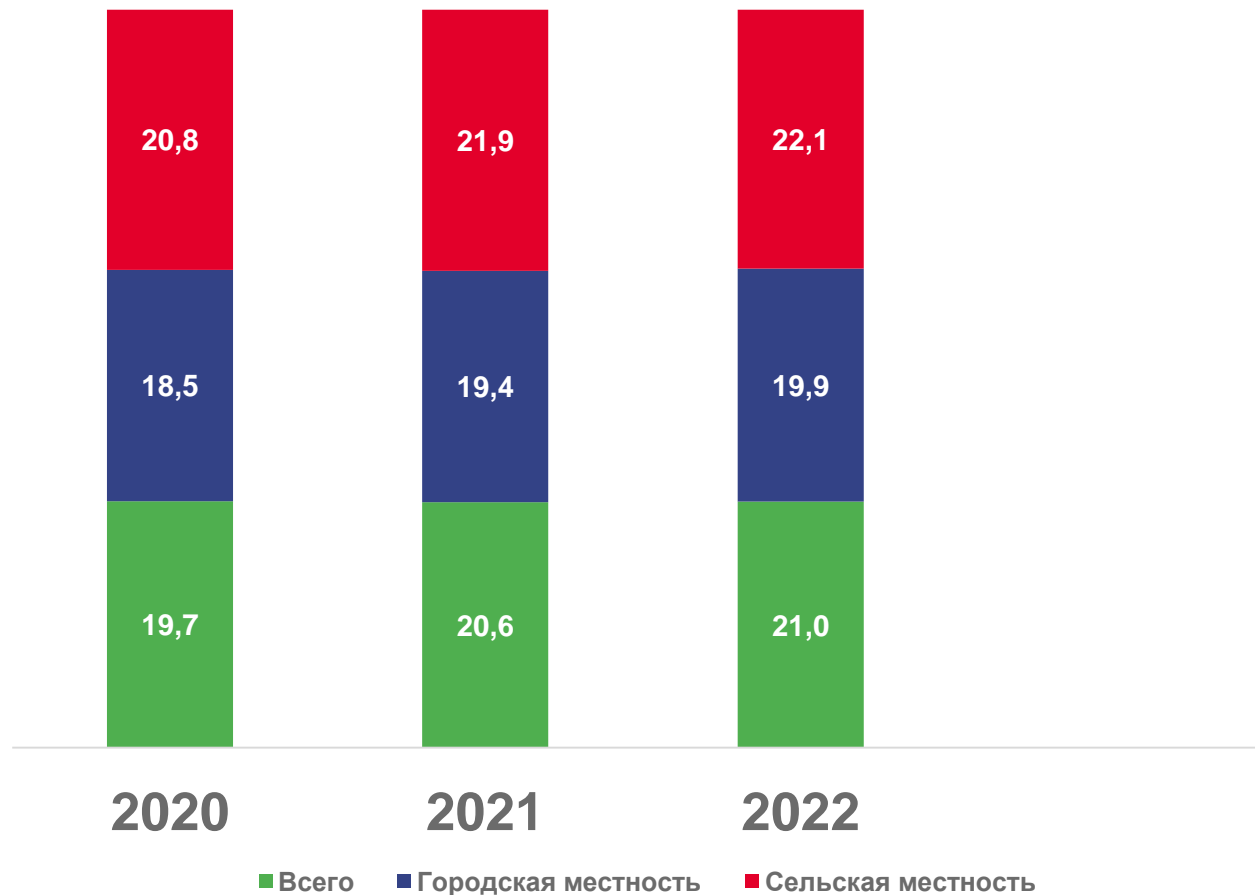
19,9

ГОРОДСКАЯ МЕСТНОСТЬ



22,1

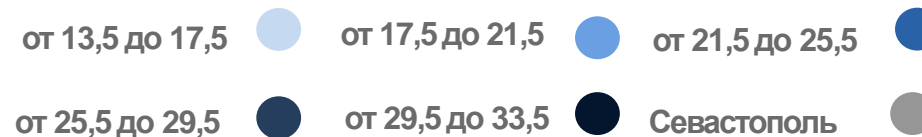
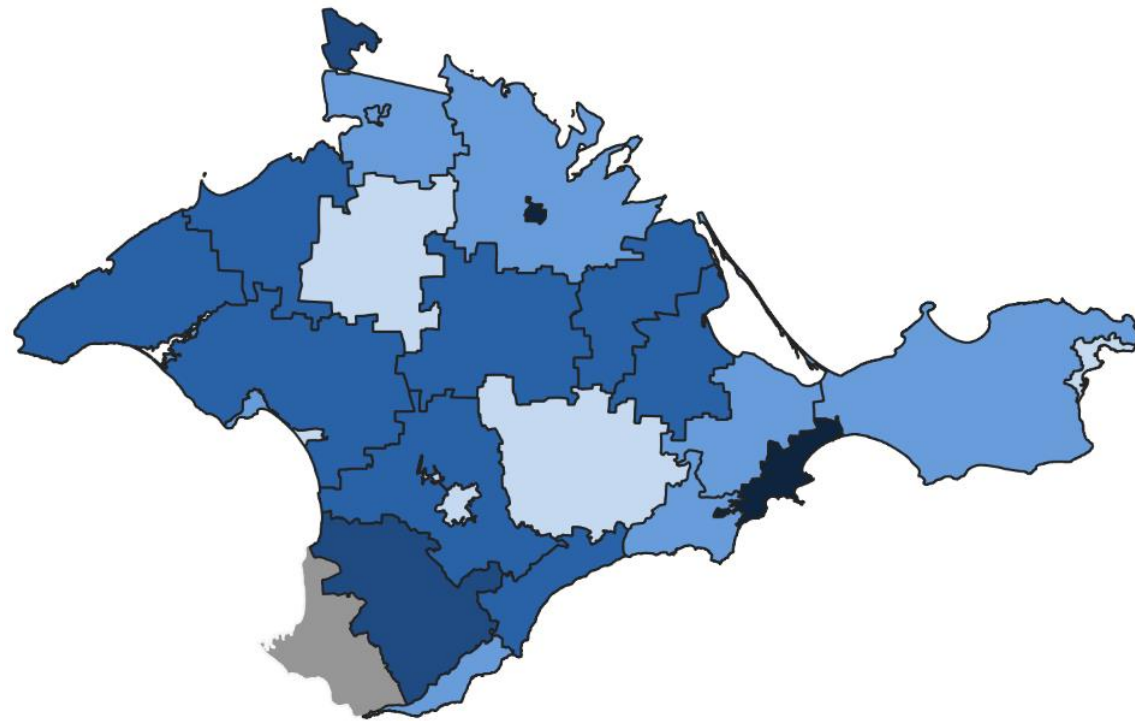
СЕЛЬСКАЯ МЕСТНОСТЬ





# ОБЩАЯ ПЛОЩАДЬ ЖИЛЫХ ПОМЕЩЕНИЙ В СРЕДНЕМ НА 1 ЖИТЕЛЯ ПО МУНИЦИПАЛЬНЫМ ОБРАЗОВАНИЯМ

НА КОНЕЦ 2022 ГОДА, КВ. МЕТРОВ

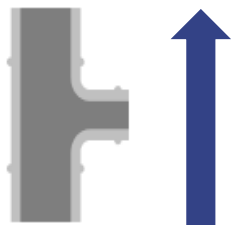


# БЛАГОУСТРОЙСТВО ЖИЛИЩНОГО ФОНДА

(в процентах от общей площади жилых помещений, обустроенных соответствующим видом благоустройства)



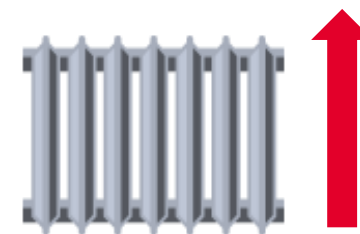
Водопроводом  
91,5%



+ 0,3 п.п

2022/2021

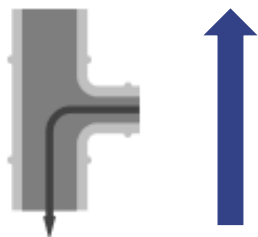
Отоплением  
86,1%



+ 0,5 п.п

2022/2021

Водоотведением  
(канализацией)  
84,4%



+ 1,4 п.п

2022/2021

Горячим  
водоснабжением  
78,7%



+ 1,6 п.п

2022/2021





# ОТПУЩЕНО ТЕПЛОВОЙ ЭНЕРГИИ СВОИМ ПОТРЕБИТЕЛЯМ (абонентам), ЗА 2022 ГОД



**2 376,5** тыс. Гкал

Всего



**2 072,8** тыс. Гкал

Городская местность



**303,7** тыс. Гкал

Сельская местность

прочим  
организациям

3,4%

1,2%

предприятиям на  
производственные нужды



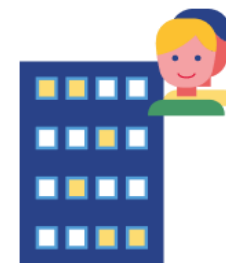
28,1%

бюджетофинансируемым  
организациям



67,3%

населению







# ОТПУЩЕНО ВОДЫ СВОИМ ПОТРЕБИТЕЛЯМ (абонентам), ЗА 2022 ГОД



Всего

**101 647,7** тыс. куб. м



Городская местность

**65 412,2** тыс. куб. м



Сельская местность

**36 235,5** тыс. куб. м

прочим  
организациям 15,1%

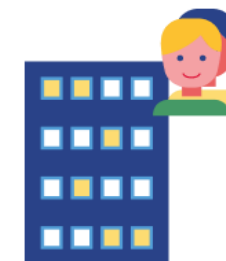
7,2%

бюджетофинансируемым  
организациям



77,7%

населению





# ПРОПУЩЕНО СТОЧНЫХ ВОД,

ЗА 2022 ГОД



Всего

**58 968,9** тыс. куб. м



Городская местность

**47 815,8** тыс. куб. м



Сельская местность

**11 153,1** тыс. куб. м

от прочих организаций 20,8%

1,7%



от промышленных предприятий

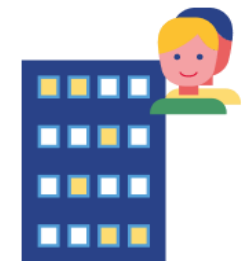
11,8%



от бюджетофинансируемых организаций

65,7%

от населения





# КОММУНАЛЬНЫЕ СЕТИ, НУЖДАЮЩИЕСЯ В ЗАМЕНЕ

В % К ОБЩЕЙ ПРОТЯЖЕННОСТИ КОММУНАЛЬНЫХ СЕТЕЙ В 2022 ГОДУ

## Водопроводные сети

**8** муниципальных образований с показателем **меньше**, чем по Республике Крым

**17** муниципальных образований с показателем **больше**, чем по Республике Крым



## Канализационные сети

**11** муниципальных образований с показателем **меньше**, чем по Республике Крым

**13** муниципальных образований с показателем **больше**, чем по Республике Крым

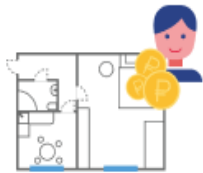


## Тепловые сети

**18** муниципальных образований с показателем **меньше**, чем по Республике Крым

**3** муниципальных образований с показателем **больше**, чем по Республике Крым





# СРЕДНЕМЕСЯЧНЫЙ РАЗМЕР СОЦИАЛЬНЫХ ВЫПЛАТ НА ОПЛАТУ ЖИЛИЩНО-КОММУНАЛЬНЫХ УСЛУГ

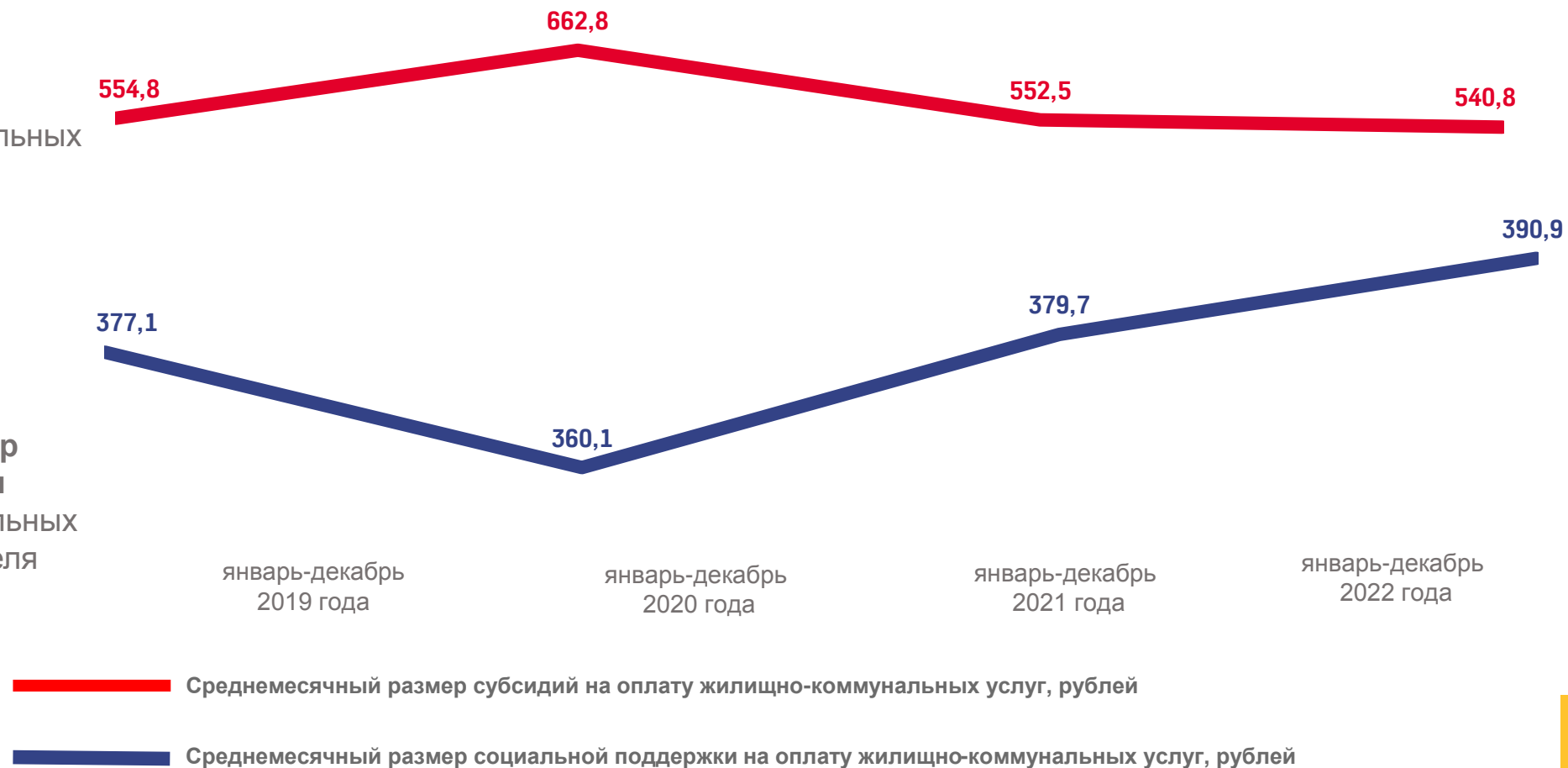
Январь-декабрь 2022 г.

Среднемесячный  
размер субсидий  
на оплату жилищно-коммунальных  
услуг на семью

**540,8**  
рублей

Среднемесячный размер  
социальной поддержки  
на оплату жилищно-коммунальных  
услуг на одного пользователя

**390,9**  
рублей





# СУБСИДИИ И СОЦПОДДЕРЖКА ЖИТЕЛЕЙ РЕСПУБЛИКИ КРЫМ

В ЯНВАРЕ-ДЕКАБРЕ 2022 ГОДА

## СУБСИДИИ НА ОПЛАТУ ЖИЛОГО ПОМЕЩЕНИЯ И КОММУНАЛЬНЫХ УСЛУГ



ЧИСЛО СЕМЕЙ, ПОЛУЧАВШИХ СУБСИДИИ

**1,1**



**81,3%**

в % к январю-декабрю  
2021 г.

**тыс. семей**



СУММА СУБСИДИЙ, ВЫПЛАЧЕННАЯ НАСЕЛЕНИЮ

**7,3**



**79,6%**

в % к январю-декабрю  
2021 г.

**млн рублей**

## СОЦИАЛЬНАЯ ПОДДЕРЖКА ПО ОПЛАТЕ ЖИЛОГО ПОМЕЩЕНИЯ И КОММУНАЛЬНЫХ УСЛУГ

граждане, пользующиеся социальной поддержкой

**340**



**97,9 %**

в % к январю-декабрю  
2021 г.

**тыс. человек**

средства, предусмотренные на предоставление  
социальной поддержки

**1 595,9**



**100,8%**

в % к январю-декабрю  
2021 г.

**млн рублей**





# СРЕДНЕМЕСЯЧНЫЙ РАЗМЕР СОЦИАЛЬНЫХ ВЫПЛАТ НА ОПЛАТУ ЖИЛИЩНО-КОММУНАЛЬНЫХ УСЛУГ

В РАЗРЕЗЕ МУНИЦИПАЛЬНЫХ ОБРАЗОВАНИЙ ЗА ЯНВАРЬ-ДЕКАБРЬ 2022 ГОДА, РУБЛЕЙ

## Среднемесячный размер социальной поддержки на оплату жилищно-коммунальных услуг

**17** муниципальных образований  
значение индикатора **меньше**, чем по  
Республике Крым

**9** муниципальных образований  
значение индикатора **больше**, чем по  
Республике Крым

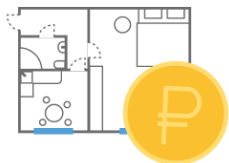


## Среднемесячный размер субсидий на оплату жилищно-коммунальных услуг

**18** муниципальных образований  
значения индикатора **меньше**, чем по  
Республике Крым

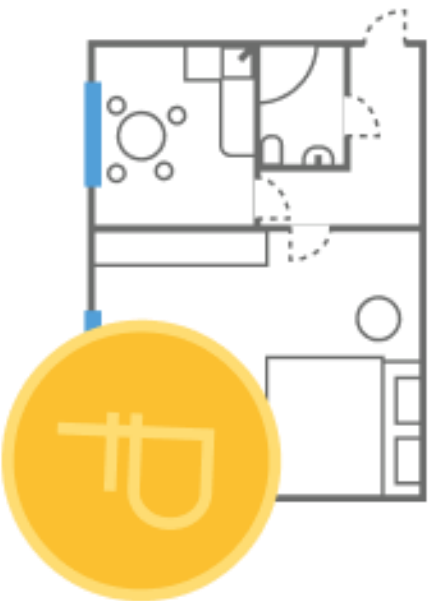
**7** муниципальных образований  
значение индикатора **больше**, чем по  
Республике Крым





# ПРИВАТИЗАЦИЯ ЖИЛИЩНОГО ФОНДА

за период 2014–2022 годы

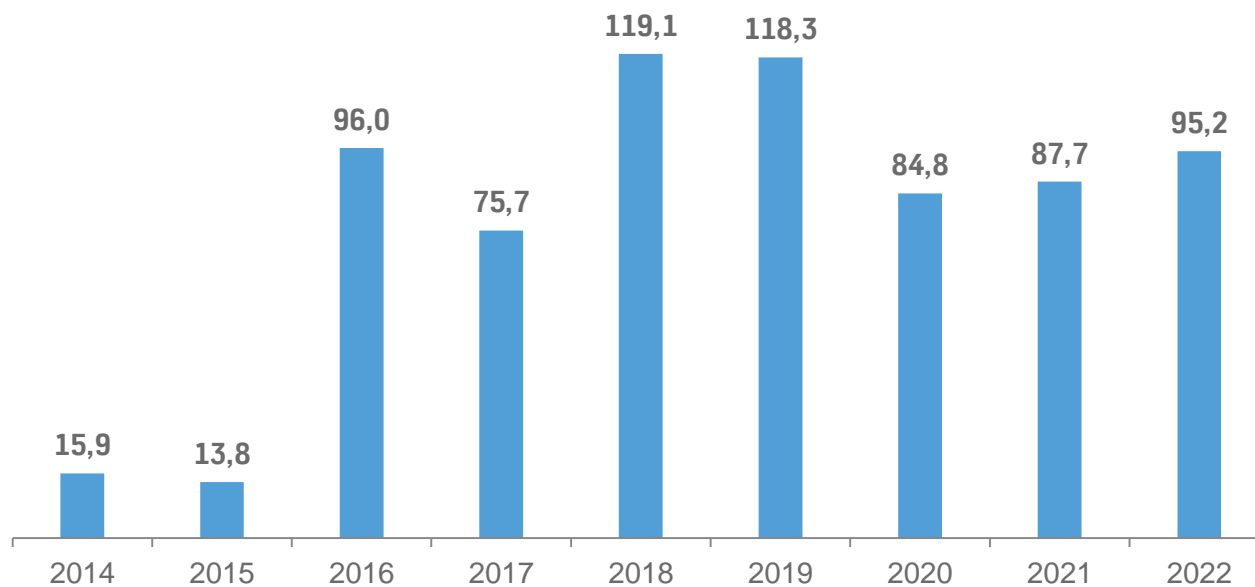


Число приватизированных жилых помещений,

единиц **15 313**

Общая площадь  
приватизированных помещений,  
тыс. кв. м

**706,5**



Площадь приватизированных помещений, тыс. кв. м

